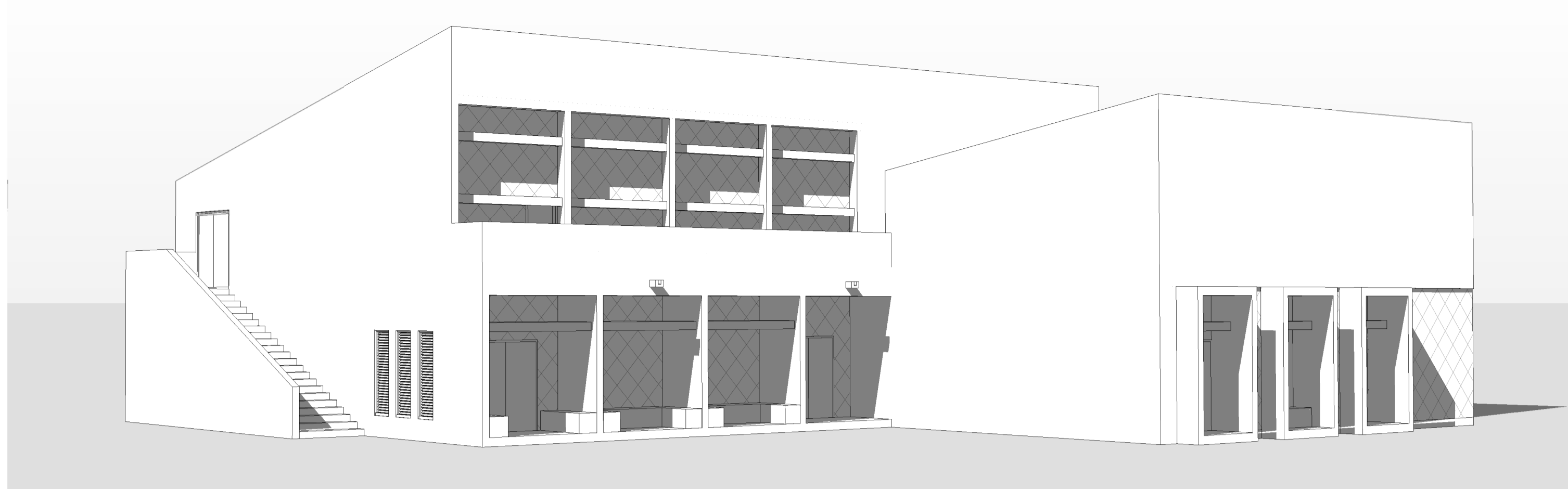
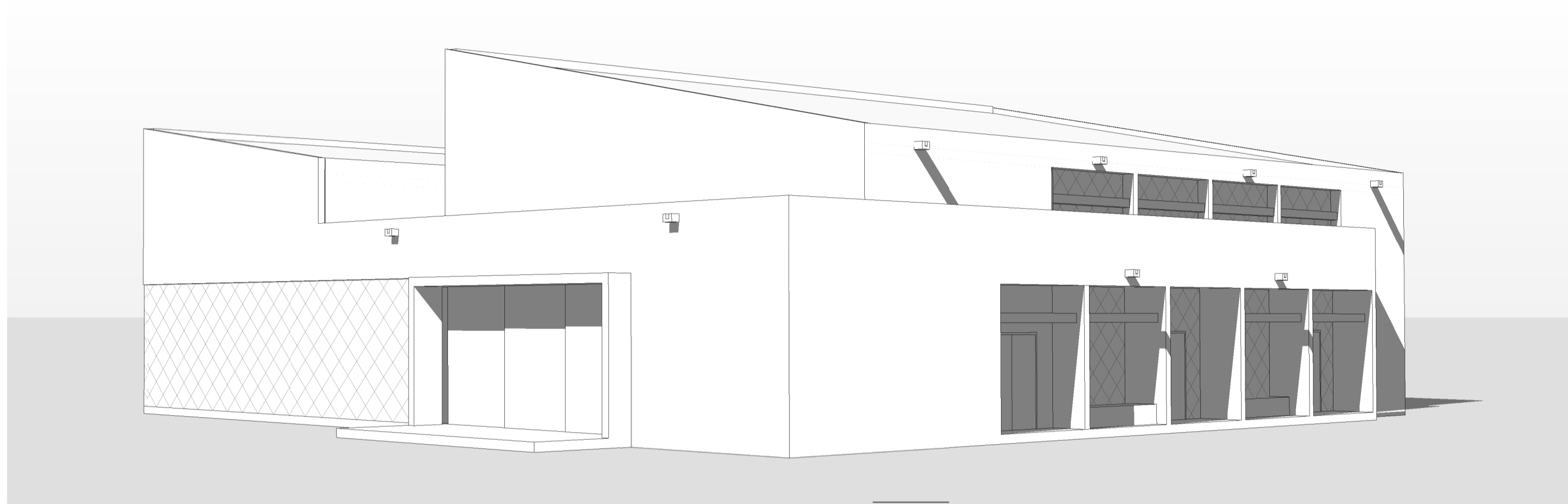


PERSPECTIVE EXTERIEURE NORD-EST

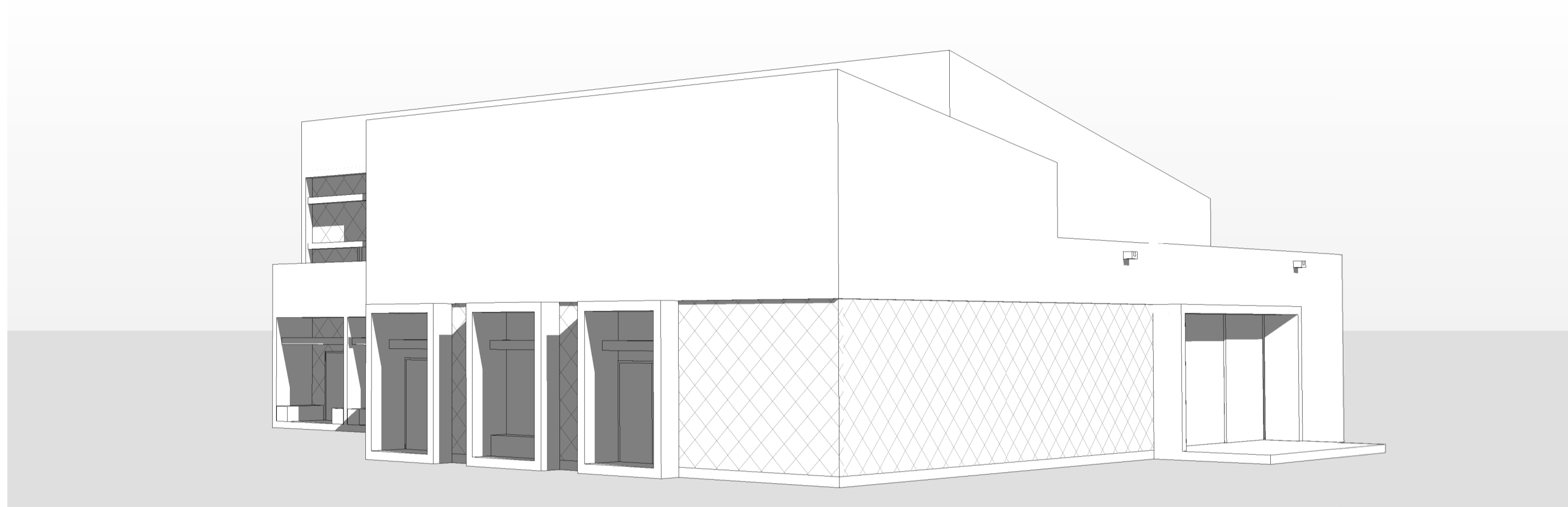


PERSPECTIVE EXTERIEURE NORD-OUEST

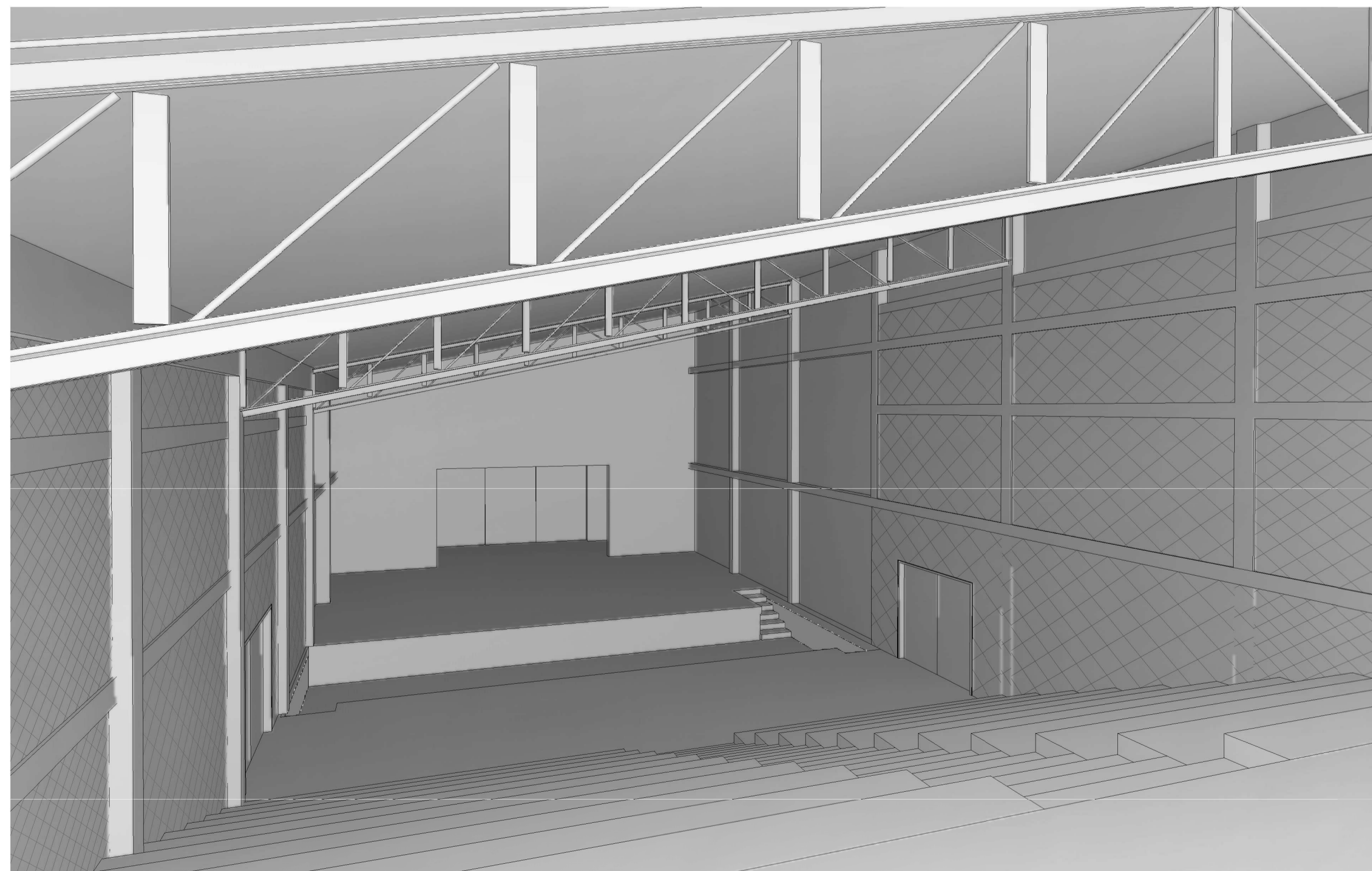
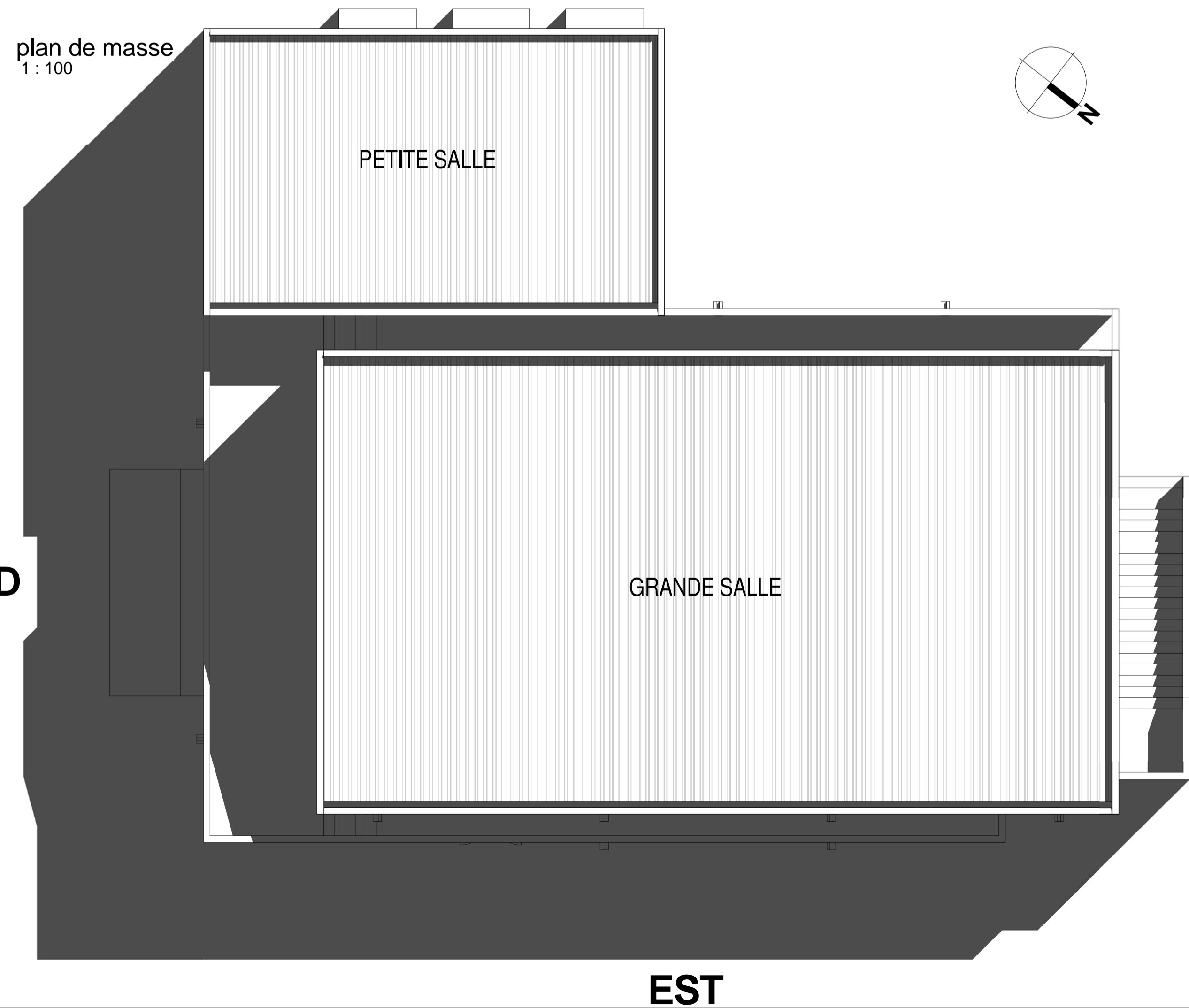


PERSPECTIVE EXTERIEURE SUD-EST

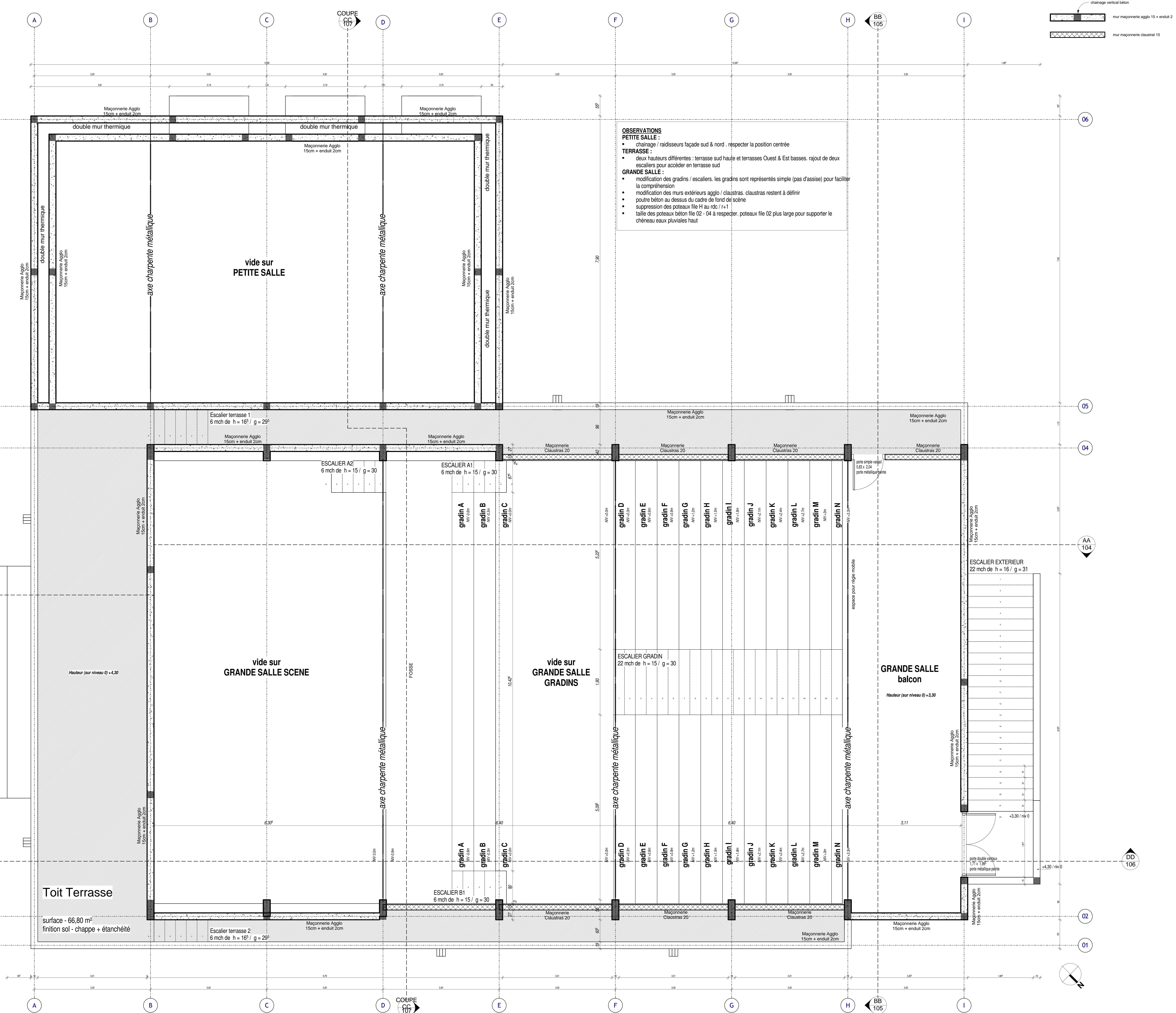
OUEST



PERSPECTIVE EXTERIEURE SUD-OUEST



VUE INTERIEURE salle



OBSERVATIONS

PETITE SALLE :

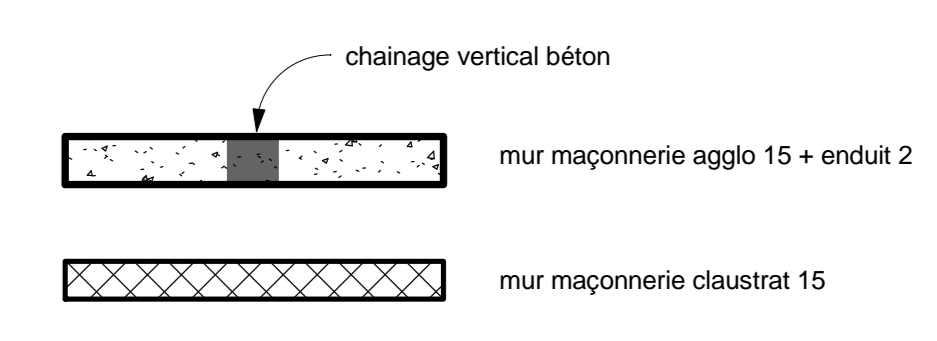
- chaînage / raidisseurs façade sud & nord. respecter la position centrée

TERRASSE :

- deux hauteurs différentes : terrasse sud haute et terrasses Ouest & Est basses. rajout de deux escaliers pour accéder en terrasse sud

GRANDE SALLE :

- modification des gradins / escaliers. les gradins sont représentés simple (pas d'assise) pour faciliter la compréhension
- modification des murs extérieurs agglo / claustras. claustras restent à définir
- poutre béton au dessus du cadre de fond de scène
- suppression des poteaux file H au rd / r+1
- taille des poteaux béton file 02 - 04 à respecter. poteaux file 02 plus large pour supporter le chéneau eaux pluviales haut



Toit Terrasse

surface - 66,80 m²
 finition sol - chappe + étanchéité

Escalier terrasse 2
 6 mch de h = 16⁵ / g = 29⁵

vide sur
GRANDE SALLE SCENE

vide sur
GRANDE SALLE GRADINS

GRANDE SALLE balcon
 Hauteur (sur niveau 0) +3,30

Escalier terrasse 1
 6 mch de h = 16⁵ / g = 29⁵

ESCALIER A2¹
 6 mch de h = 15 / g = 30

ESCALIER A1¹
 6 mch de h = 15 / g = 30

ESCALIER GRADIN
 22 mch de h = 15 / g = 30

ESCALIER EXTERIEUR
 22 mch de h = 16 / g = 31

ESCALIER B1
 6 mch de h = 15 / g = 30

gradin A
 Nr+0,0m

gradin B
 Nr+0,3m

gradin C
 Nr+0,6m

gradin D
 Nr+0,9m

gradin E
 Nr+1,2m

gradin F
 Nr+1,5m

gradin G
 Nr+1,8m

gradin H
 Nr+2,1m

gradin I
 Nr+2,4m

gradin J
 Nr+2,7m

gradin K
 Nr+3,0m

gradin L
 Nr+3,3m

gradin M
 Nr+3,6m

gradin N
 Nr+3,9m

porte double vitrées
 1,50 x 1,50

porte métallique pivot

espace pour règle mobile

sorte simple vitrée
 0,85 x 2,04
 porte métallique pivot

A

B

C

D

E

F

G

H

I

06

05

04

AA 104

02

01

06

05

04

AA 104

02

01

COUPE
 CC 107

COUPE
 CC 107

BB 105

BB 105

DD 106

AA 104

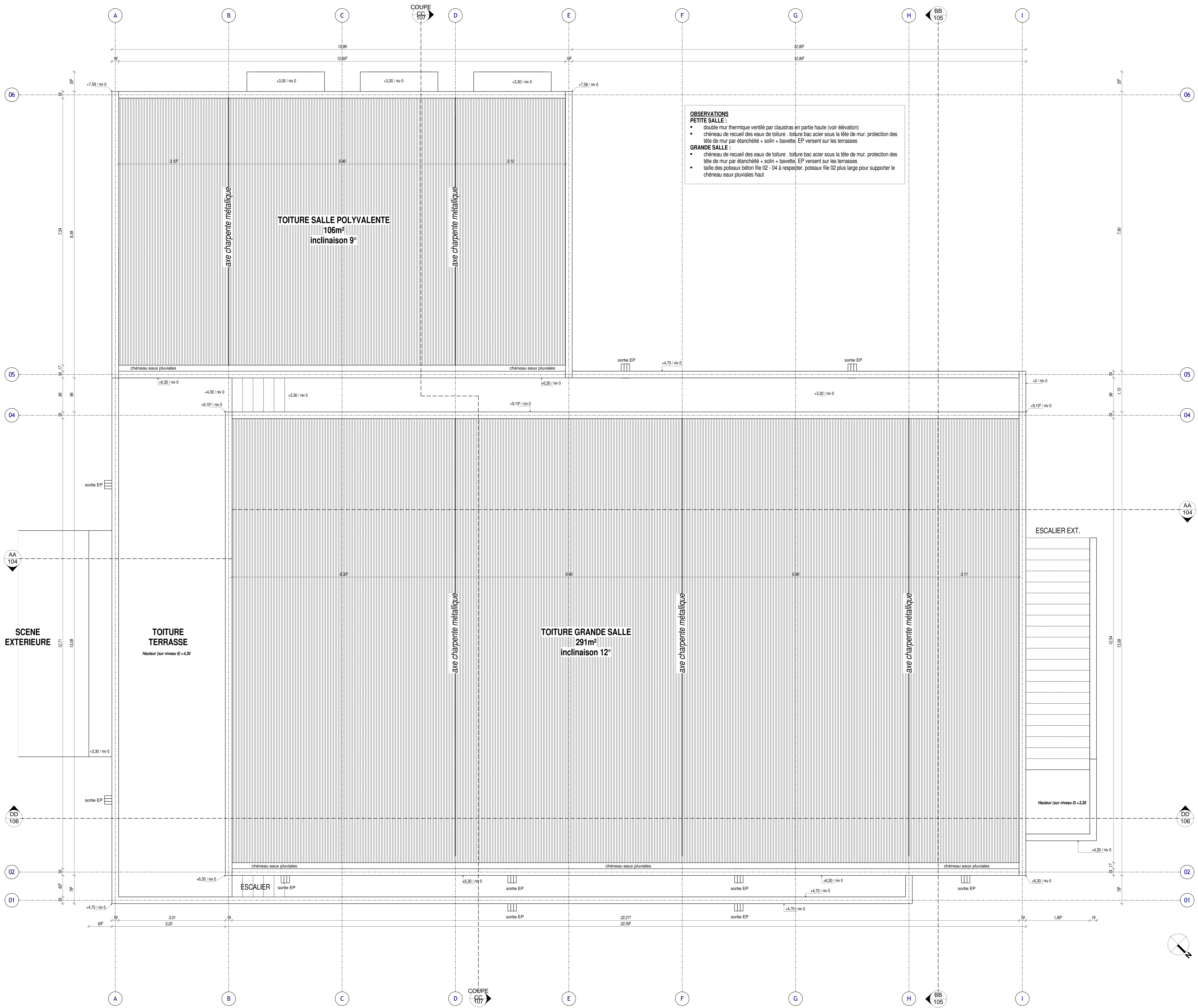
Observations :

46/02/17 - 30
 MARS 2017

102 - PLAN NIVEAU 1 - Etag

CHANTIER
 ARCHITECTE

ASSOCIATION MORGANE - ASEM
 CONSTRUCTION D'UN ESPACE CULTUREL - DAGANA Région St Louis - SENEGAL



OBSERVATIONS

PETITE SALLE :

- double mur thermique ventilé par claustras en partie haute (voir élévation)
- chéneau de recueil des eaux de toiture, toiture bac acier sous la tête de mur, protection des tête de mur par étanchéité + solin + bavette; EP versent sur les terrasses

GRANDE SALLE :

- chéneau de recueil des eaux de toiture, toiture bac acier sous la tête de mur, protection des tête de mur par étanchéité + solin + bavette; EP versent sur les terrasses
- taille des poteaux béton file 02 - 04 à respecter, poteaux file 02 plus large pour supporter le chéneau eaux pluviales haut

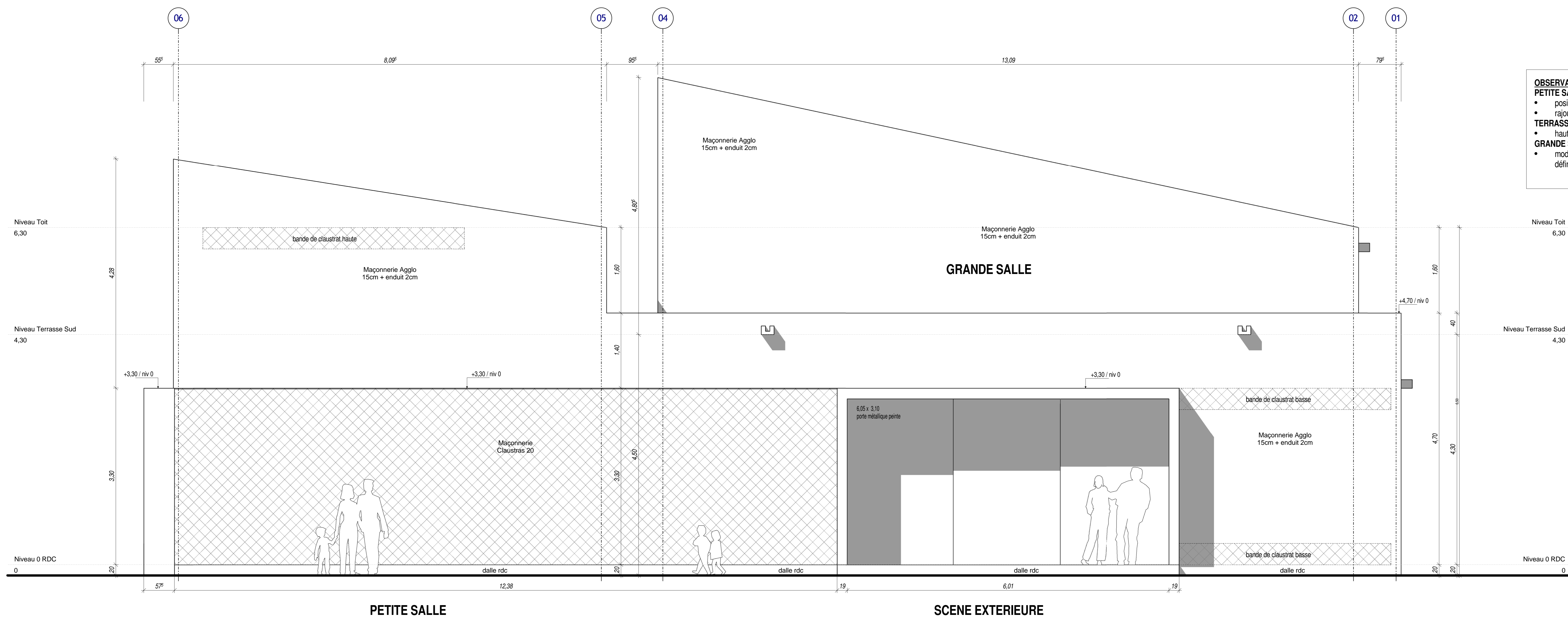
SCENE EXTERIEURE

TOITURE TERRASSE
Hauteur (sur niveau 0) +4,30

TOITURE GRANDE SALLE
291m²
inclinaison 12°

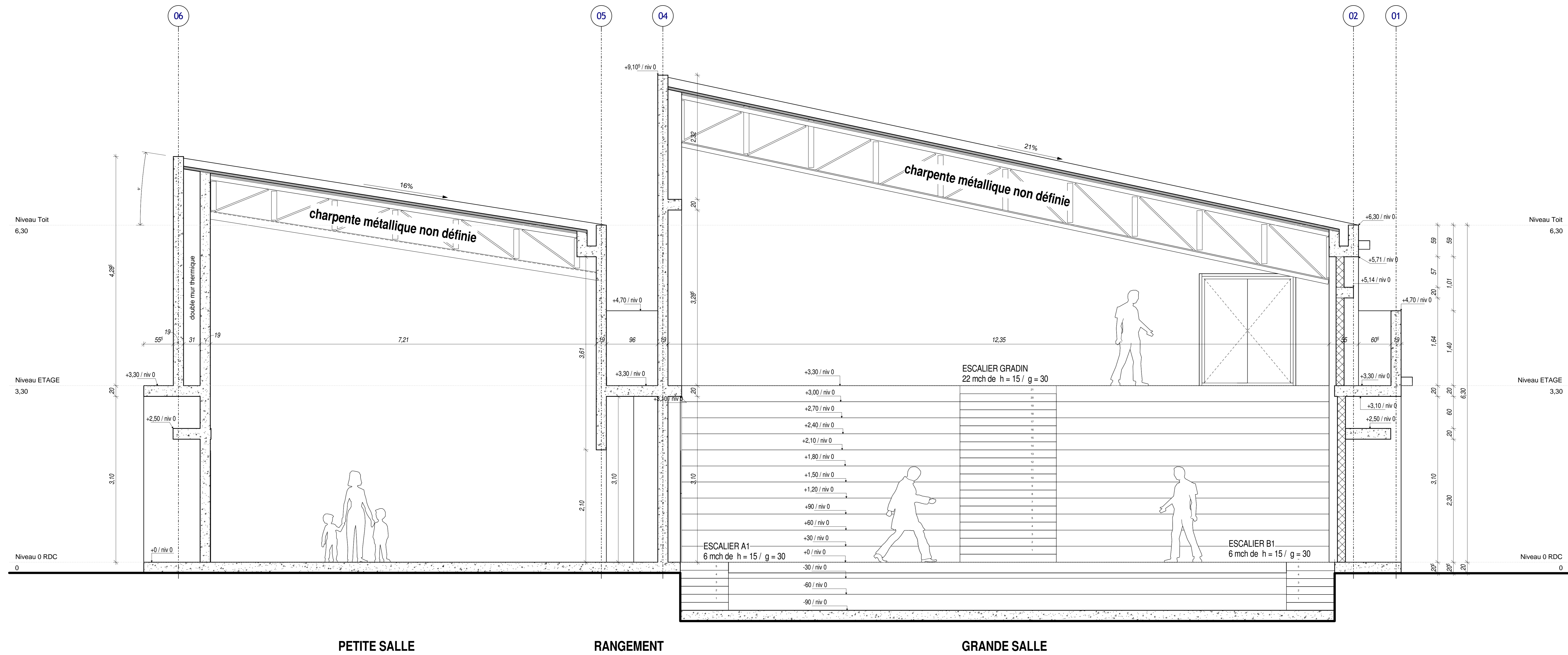
ESCALIER EXT.

Hauteur (sur niveau 0) +3,30



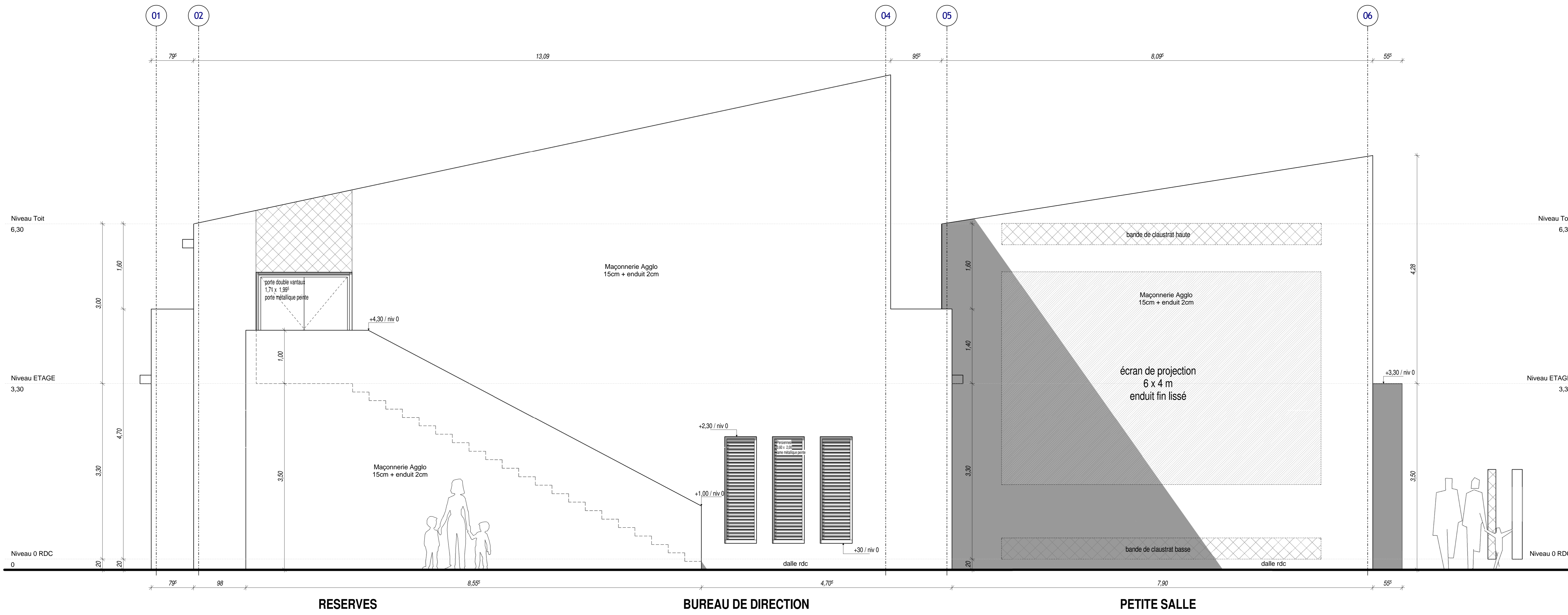
OBSERVATIONS
PETITE SALLE :
 • positionnement des claustras
 • rajout claustras partie haute
TERRASSE :
 • hauteur des gardes corps changés
GRANDE SALLE :
 • modification des murs extérieurs agglo / claustras. claustras restent à définir

ELEVATION SUD
1:30



OBSERVATIONS
PETITE SALLE :
 • positionnement des claustras
 • rajout claustras partie haute
 • ajout chéneau eaux pluviales
TERRASSE :
 • hauteur des gardes corps changés
GRANDE SALLE :
 • modification des murs extérieurs agglo / claustras. claustras restent à définir
 • modification des gradins / escaliers. les gradins sont représentés simple (pas d'assise) pour faciliter la compréhension
 • modification ouverture de fond de scène
 • double mur prolongé en façade sud pour loger le portail coulissant
 • suppression des poteaux file H au rdc / r+1
 • modification cloisonnement bureau de direction
 • taille des poteaux béton file 02 - 04 à respecter. poteaux file 02 plus large pour supporter le chéneau eaux pluviales haut

COUPE CC
1:30



OBSERVATIONS

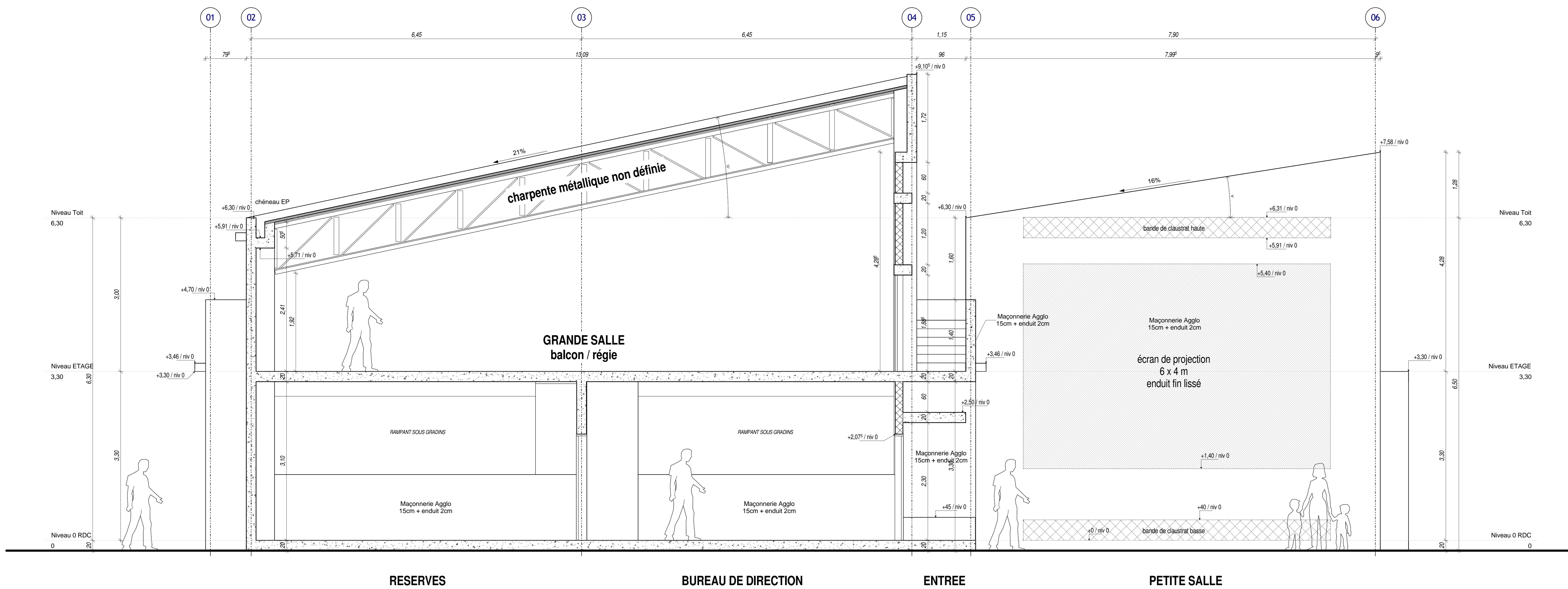
PETITE SALLE :

- chaînage / raidisseurs façade sud & nord : respecter la position centrée
- ajout de claustras en partie basse et haute sur la façade nord
- ajout d'un écran de projection sur la façade nord

GRANDE SALLE :

- modification des murs extérieurs agglo / claustras. claustras restent à définir
- claustras au dessus de la porte escalier extérieur

ELEVATION NORD
1 : 30



OBSERVATIONS

PETITE SALLE :

- chaînage / raidisseurs façade sud & nord : respecter la position centrée
- ajout de claustras en partie basse et haute sur la façade nord
- ajout d'un écran de projection sur la façade nord

GRANDE SALLE :

- modification des murs extérieurs agglo / claustras. claustras restent à définir
- essais de ferme charpente métallique. à préciser avec Coulibaly / Zal.

COUPE BB
1 : 30

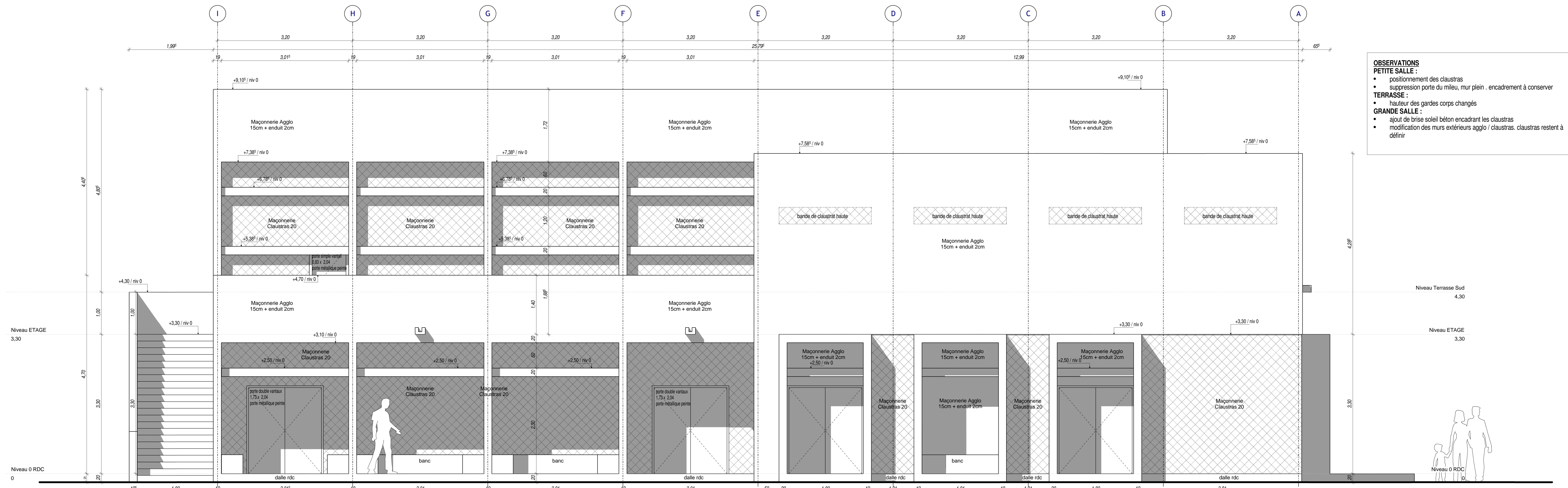
observations :

44-04-11-30
MARS 2017

105 - ELEVATION NORD & COUPE BB
CHANTIER

P. AN
ARCHITECTE

ASSOCIATION MORGANE - ASEM
CONSTRUCTION D'UN ESPACE CULTUREL - CENTRE MORGANE - DAGANA Région St Louis - SENEGAL

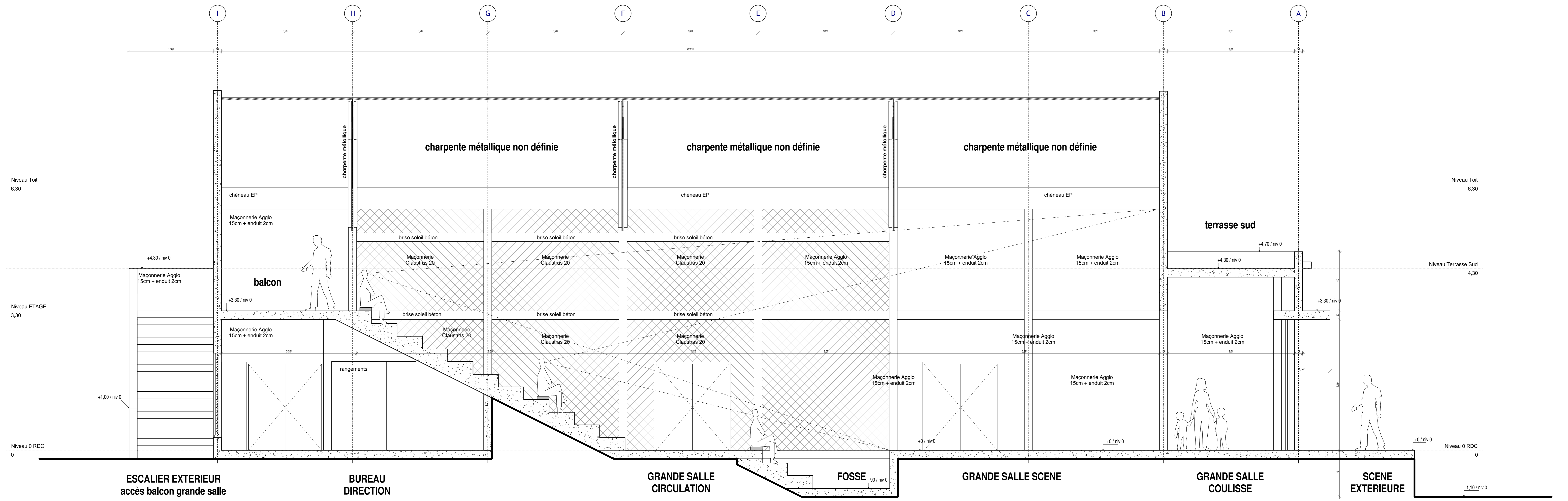


OBSERVATIONS

- PETITE SALLE :**
 - positionnement des clausuras
 - suppression porte du milieu, mur plein, encadrement à conserver
- TERRASSE :**
 - hauteur des gardes corps changés
- GRANDE SALLE :**
 - ajout de brise soleil béton encadrant les clausuras
 - modification des murs extérieurs agglo / clausuras, clausuras restent à définir

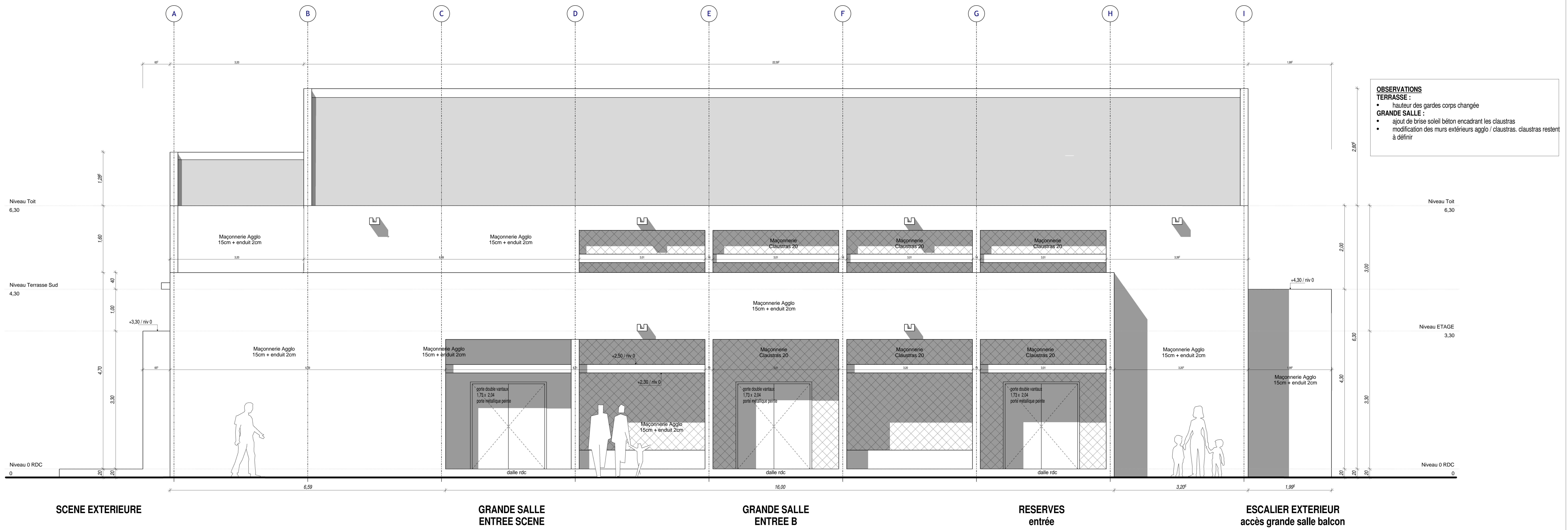
ELEVATION OUEST
1:30

ESCALIER EXTERIEUR accès balcon grande salle BUREAU DE DIRECTION GRANDE SALLE ENTREE A PETITE SALLE

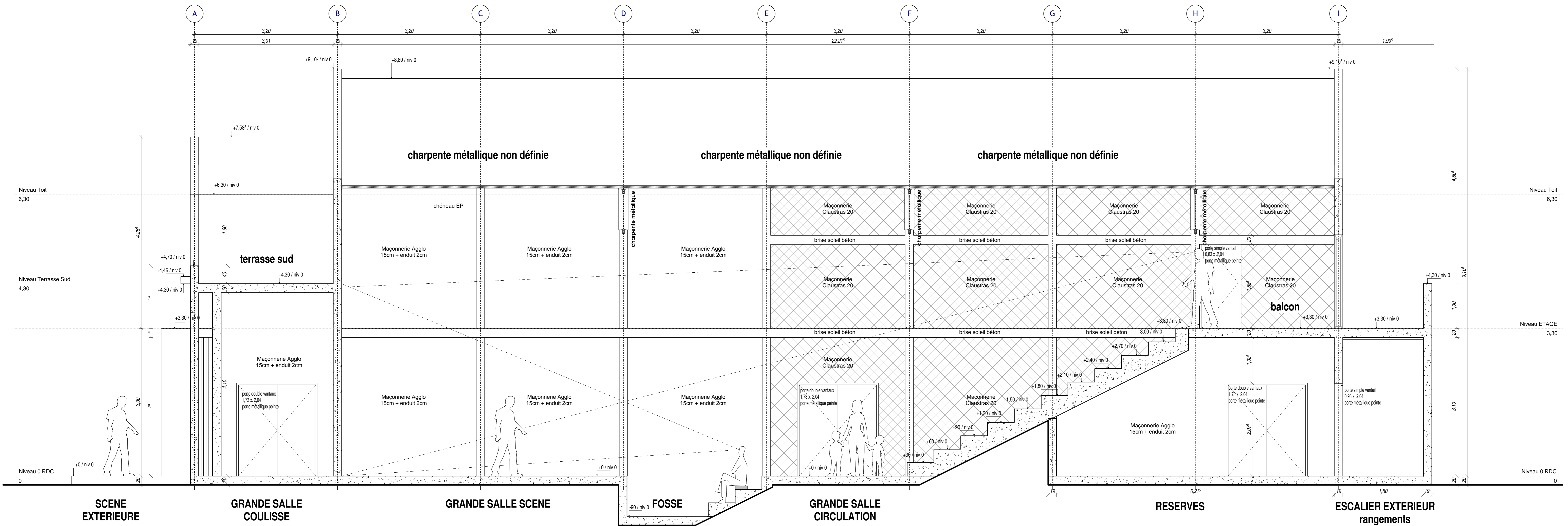


COUPE AA
1:30

ESCALIER EXTERIEUR accès balcon grande salle BUREAU DIRECTION GRANDE SALLE CIRCULATION FOSSE GRANDE SALLE SCENE GRANDE SALLE COULISSE SCENE EXTERIEURE



ELEVATION EST
1:30



COUPE DD
1:30

OBSERVATIONS
TERRASSE :
 • hauteur des gardes corps changée
GRANDE SALLE :
 • ajout de brise soleil béton encadrant les clausuras
 • modification des murs extérieurs agglo / clausuras. clausuras restent à définir

observations:

44-0114 1:30
MARS 2017

106 - ELEVATIONS EST & COUPE DD
CHANTIER
P. AN
ARCHITECTE

ASSOCIATION MORGANE - ASEM
CONSTRUCTION D'UN ESPACE CULTUREL - CENTRE MORGANE - DAGANA Région St Louis - SENEGAL